

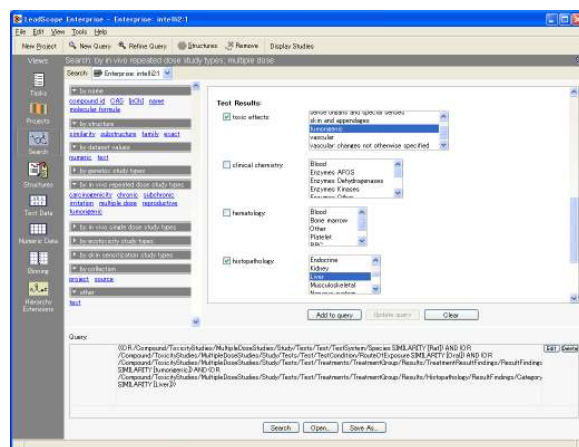
Leadscope Databases

Leadscope® Toxicity Database

詳細な毒性情報が付随した163,000以上の化合物を収録したデータベースです。Leadscopeを用いて、特定の毒性を持つ類似化合物を迅速かつ網羅的に探索することができます。また、これらのデータを解析することによって、新規化合物の毒性に対する考察を行うことができます。

特徴

- ・ 複数のソースから情報を統合：
 - Registry of Toxic Effects on Chemical Substances (RTECS®)
 - National Toxicology Program (NTP)
 - DSSTox (CPDB, EPA FHM), ISSCAN
- ・ 収録されている試験データ例：
 - 急性毒性
 - 反復投与（標的臓器情報を含む）
 - 発がん性
 - 遺伝毒性
 - 生殖毒性
 - 刺激性
- ・ 構造検索機能（部分構造または類似構造検索）
- ・ 試験タイプ、作用、生物種、性別、投与量、投与期間、経路等による検索が可能
- ・ 試験の詳細と作用を一覧表示



毒性試験データの検索画面

Chemical Structure Diagram	END RN	Species	Route Of Exposure	Dose Duration	Dose	Dose Unit	Monopathology
<chem>Oc1ccc(Cl)cc1</chem>	11997-69-1	Rat	Oral	180 week	60	mg/kg	Liver tumors
<chem>C1CC2(C)CC3(C)CC4(C)CC5(C)C1CC2345</chem>	59-43-9	Rat	Oral	100 week	2700	mg/kg	Liver tumors
<chem>C1=CC=C(C=C1)C2=CC=CC=C2</chem>	77001-83-4	Rat	Oral	23 year	7994005	mg/kg	Liver changes not otherwise specified, Liver tumors
<chem>C1=CC=C(C=C1)C2=CC=CC=C2</chem>	87322-87-7	Rat	Oral	63 week	3000	mg/kg	Liver tumors

Study Table: 構造と詳細情報の一覧表示

Requirements

Leadscope® Enterprise

† "RTECS®" is a United States trademark owned and licensed under authority of the Public Health System (PHS), to Leadscope Inc., by and through PHS licensee MDL Information Systems, Inc.